

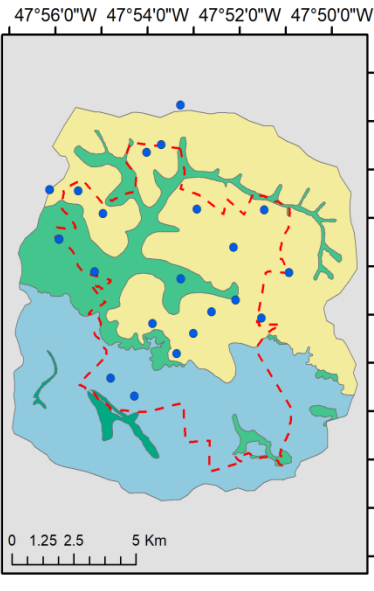
# ELEMENTOS TERRAS-RARAS E ISÓTOPOS ESTÁVEIS NA AVALIAÇÃO DA ORIGEM DAS ÁGUAS SUBTERRÂNEAS UTILIZADAS PARA ABASTECIMENTO PÚBLICO

Doutoranda: Camila Marcon de Carvalho Leite

Orientador: Edson Wendland

## Objetivos

Caracterizar a **origem das águas subterrâneas utilizadas para o abastecimento público de São Carlos** utilizando as técnicas de traçadores naturais. Além disso, visa determinar o **tempo de residência** das “águas jovens” com a utilização de **CFC’s**.



- ▲ São Carlos
- Afloramento SAG
- Estado de São Paulo
- Poços de monitoramento
- - - Perímetro urbano - São Carlos
- Unidades Geológicas**
- Formação Botucatu
- Formação Serra Geral - Basaltos
- Formação Serra Geral - Diabásicos
- Formação Itaqueri (Grupo Bauru)

## Etapas do Projeto:

Caracterização hidroquímica das águas subterrâneas

Estudo com traçadores utilizando isótopos estáveis da água

Estudo hidrogeológico com E.T.R.

